



JOYA™ TOUCH JEST WIELOZADANIOWYM URZĄDZENIEM DLA SPRZEDAŻY DETALICZNEJ

Joya™ Touch jest urządzeniem o wszechstronnym zastosowaniu w sprzedaży detalicznej, gdzie pozwala na zwiększenie stopy zwrotu z inwestycji. Urządzenie Joya Touch jest specjalnie zaprojektowane aby ułatwić i automatyzować zakupy samoobsługowe, zarządzanie powierzchnią sklepową, kontrolą dostępu i wieloma innymi procesami.

WIELE W JEDNYM

Urządzenie Joya Touch występuje w dwóch wersjach: wersja ręczna przypominająca smartfona oraz wersja pistoletowa z wygodnym spustem skanera. Urządzenie Joya Touch może być łatwo skonfigurowane do indywidualnych potrzeb: górna część obudowy, logo, osłona baterii i ochraniacz wyświetlacza jest dostępny w różnych kolorach i predefiniowanych stylach. Joya Touch pozwala na personalizowanie obudowy do marki Klienta.

ŁADOWARKA BEZPRZEWODOWA

Urządzenie Joya Touch ładowane jest w nowej technologii ładowania bezprzewodowego, które eliminuje potrzebę czyszczenia styków urządzenia i doku ładowarki. Dzięki takiemu rozwiązaniu znacznie obniżone są koszty obsługi przy jednoczesnym wydłużonym okresie użytkowania.

Wielopozycyjna ładowarka obsługuje obydwa modele Joya Touch, ręczny i pistoletowy, zapewniając odpowiednią konfigurację dla każdego rozwiązania. Klient końcowy może zdecydować o sposobie instalacji ładowarek, tak by urządzenia były wkładane poziomo lub pionowo, dla większej wygody użytkowników.

INTERFEJS UŻYTKOWNIKA

Użytkownik komunikuje się z urządzeniem przy pomocy dużego wyświetlacza dotykowego z zastosowaniem technologii Datalogic SoftSpot™ pozwalającej na ustalenie dowolnej pozycji wirtualnego przycisku.

2 TRYBY ŁADOWANIA ("BOOST" I "SZYBKIE ŁADOWANIE")

Urządzenie Joya Touch wymaga tylko 2,5 godziny do pełnego naładowania baterii, natomiast w trybie 'boost recharge' można doładować urządzenie w ciągu 15 minut na 80 minut pracy!

TECHNOLOGIA BEZPRZEWODOWEJ ŁĄCZNOŚCI BLUETOOTH® V4.0 - BLE I BEACON

Joya Touch może wykorzystywać Beacon'y do określania położenia w sieci. Technologie bezprzewodowe Bluetooth oraz BLE mogą być wykorzystywane do łączenia z drukarkami, czytnikami RFID lub innymi urządzeniami BT serial profile.



CZECZY

- Urządzenie wielozadaniowe: forma smartfona lub pistoletowa
- Ładowanie bezprzewodowe: uniwersalny dok ładowarki
- Ładowanie w dwóch trybach: ładowanie szybkie i „Boost”
- Technologia Datalogic SoftSpot pozwalająca na konfigurowanie wirtualnego przycisku na wyświetlaczu
- 3-osiowy akcelerometr automatycznie pozycjonujący wyświetlacz
- 4,3 calowy wyświetlacz FWVGA i QVGA
- Sygnalizacja wibracjami informująca użytkownika o nadchodzących wydarzeniach, obniżkach, promocjach itp.
- Pełne wsparcie zaawansowanego technologicznie oprogramowania Datalogic Shopevolution jak również oprogramowania innych dostawców
- Wsparcie aplikacji Datalogic do rozładowania kolejek
- Sygnalizacja dźwiękowa informująca użytkownika o nadchodzących promocjach, wyprzedających, obniżkach itp.
- Obsługa Beaconów w technologii BLE do lokalizacji przestrzennej
- Technologia skanowania 2D
- Opatentowany przez Datalogic wizualny wskaźnik poprawnego odczytu 'Green Spot'
- Łączność poprzez USB
- Dźwiękowe zabezpieczenie przeciw kradzieży (sygnał dźwiękowy w przypadku oddalenia się urządzenia od terenu przedsiębiorstwa)
- Plan Serwisowy EASEFCARE oferujący szeroki zakres usług ochrony inwestycji oraz usług zapewniających maksymalną wydajność i wysoki wskaźnik ROI (zwrot z inwestycji)

ZASTOSOWANIE

- Sprzedaż detaliczna
 - Zakupy samoobsługowe
 - Queue-Busting (rozładowanie kolejek)
 - Zarządzanie zapasami
 - Kontrola dostępu
 - Rejestracja wydawanych prezentów
 - Zarządzanie powierzchnią sprzedażową i personelem
 - Wspomaganie sprzedaży

ŁĄCZNOŚĆ BEZPRZEWODOWA

SIĘCI LOKALNE (WLAN)	IEEE 802.11 a/b/g/n; Zabezpieczenie Wi-Fi, WEP, WPA, WPA2, TKIP, AES, PSK, zgodne z Cisco CCX v4
SIĘCI MAŁEGO ZASIĘGU (WPAN)	technologia bezprzewodowej łączności Bluetooth v4.0 - Dual Mode (technologia bezprzewodowa Classic Bluetooth i BLE dostępne w modelach Plus)
NFC COMMUNICATION	łączność NFC pomiędzy urządzeniem i dokiem

SKANER

1D / KODY KRESKOWE	Automatyczne rozpoznanie wszystkich standardów 1D włącznie z kodami kreskowymi GS1 DataBar™.
KODY 2D	Aztec Code, Data Matrix, MaxiCode, QR Code, UPU FICS, USPS Intelligent Mail
KODY POCZTOWE	Australian Post, Japan Post, KIX Code, PLANET, POSTNET, Royal Mail Code (RM4SCC)
KODY PIĘTROWE	Micro-PDF417, PDF417, GS1 DataBar Composites, GS1 DataBar Expanded Stacked, GS1 DataBar Stacked, GS1 DataBar Stacked Omnidirectional

ZASILANIE

BATERIA	Wymowany blok baterii wielokrotnego ładowania z ogniwami Li-Ion; 3.7v; 3,000 mAh (12 Watogodzin)
ŁADOWANIE BEZPRZEWODOWE	standard Qi, zgodny z WPC; 2 opcje ładowania: ładowanie szybkie lub ładowanie standardowe

WARUNKI PRACY

WYTRZYMAŁOŚĆ	Odporność na upadki na podłoże betonowe z wysokości 1.2 m
TEMPERATURA	W trakcie działania: -10 do 50 °C

ŁĄCZNOŚĆ PRZEWODOWA

INTERFEJSY	USB 2.0 Client (łącznie standard Micro-USB)
------------	---

INTERFEJS UżyTKOWNIKA

WIBRACJE AKCELEROMETR TECHNOLOGIA SOFTSPOT™ PRZYCISK	Konfigurowane programowo (modele Plus) 3-osiowy akcelerometr/żyroskop Przycisk wirtualny/przycisk skanowania Tylko modele w wersji pistoletowej
---	--

CHARAKTERYSTYKA FIZYCZNA

DOSTOSOWANIE KOLORÓW	Górna część obudowy i osłona baterii (obydwa modele, ręczny i pistoletowy) oraz przycisk skanowania (modele pistoletowe) są dostępne w różnych standardowych lub niestandardowych kolorach Niebieski, czerwony, zielony, pomarańczowy, żółty, szary
KOLORY (STANDARD)	
WYŚWIETLACZ	kolorowy 4,3 cala, dotykowy TFT-LCD FWVGA: 854 x 480 punktów; 16M kolorów, podświetlenie LED
EKRAN DOTYKOWY	Pojemnościowy, dotykowy-wielopunktowy, Gorilla® Glass 3
PRZYCISKI FIZYCZNE	Wersja ręczna: programowalna funkcja przycisku skanowania (modele pistoletowe) Wersja pistoletowa: programowalna funkcja przycisku, Przycisk skanowania
PODŚWIETLENIE	Światło regulowane programowo, źródło światła na dole pokrywy baterii
WYMIARY	Wersja ręczna: 14,5 x 7,67 x 3,38 cm Wersja pistoletowa: 14,5 x 7,67 x 11,6 cm
CIĘŻAR (Z BATERIAMI)	Wersja ręczna: 275,0 g Wersja pistoletowa: 305,0 g

ZAKRES DEKODOWANIA

GŁĘBOKOŚĆ POLA MINIMALNA ROZDZIELCZOŚĆ WSKAŹNIKI ODCZYTU	4,3 do 35,0 cm, zależnie od gęstości kodu Kody kreskowe 4 mils; kody 2D 5 mils Głoścniczek (polifoniczny); brzęczek; Opatentowana przez Datalogic sygnalizacja świetlna poprawnego odczytu 'Green Spot'
--	--

BEZPIECZEŃSTWO I ZGODNOŚĆ Z PRZEPISAMI

CERTYFIKATY AGENCYJNE	Produkt zgodny z wymogami bezpieczeństwa dla jego przeznaczenia.
ZGODNOŚĆ Z PRZEPISAMI O OCHRONIE ŚRODOWISKA	Zgodny z EU RoHS

SOFTWARE

KONFIGURACJA I KONSERWACJA	Datalogic Configuration Utility (DCU) Datalogic Firmware Utility (DFU)
ROZSZERZENIA	Datalogic Joya Touch Staging SDK Suite dostępny na zamówienie

SYSTEM

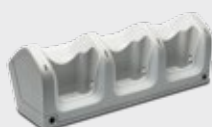
PAMIĘĆ	Joya Touch Basic: System RAM: 512 MB; System Flash: 512 MB Flash Disc Joya Touch Plus: System RAM: 512 MB; System Flash: 1 GB Flash Disc; 4 GB dodatkowej pamięci Flash na karcie SD XScale™ PXA310 @ 806 MHz; 32 bit Microsoft Windows Embedded Compact 7 Professional
MIKROPROCESOR SYSTEM OPERACYJNY	

GWARANCJE

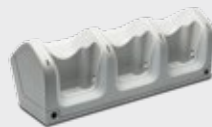
GWARANCJA	1-letnia gwarancja producenta
-----------	-------------------------------



Uwaga: Laser – nie patrzeć w źródło światła

Doki i uchwyty

• 91ACC0043 3-pozycyjny dok - Montaż Naścienny



• 91ACC0069 3-pozycyjny dok - Ogólnego Zastosowania



• 91ACC0047 Uchwyt do wózka sklepowego (60 sztuk)

Inne

• 91ACC0036 Smyczka



• 91ACC0046 Ochroniacze wyświetlacza (5 sztuk)