



# Drukarki klasy wysokiej

## Zebra® Xi4™



SEE MORE. DO MORE.



Drukarki z serii Xi™ firmy Zebra skonstruowane są tak, aby służyć przez wiele lat. Oferują legendarną trwałość i wytrzymałość, zawsze doskonałą jakość i wysoką szybkość druku, długi okres eksploatacji oraz niezrównaną niezawodność w najbardziej wymagających zastosowaniach. Cechy te przekładają się na niski całkowity koszt posiadania i dlatego jest to mądra inwestycja dla firm, które muszą drukować etykiety w dużych nakładach lub w zastosowaniach krytycznych albo potrzebują etykiet specjalistycznych.

Bazując na osiągnięciach poprzednich generacji, drukarki Xi4 zapewniają użytkownikom większą wydajność operacyjną – oferują

w wybranych modelach szybkość druku większą do 40%, szybsze przesyłanie danych przez interfejs Ethernet 10/100 oraz ulepszone systemy wczesnego ostrzegania redukujące przestoje. Inne zaawansowane, elastyczne cechy i funkcje obejmują duży i czytelny panel przedni umożliwiający prostą konfigurację z opcjonalnym programowalnym menu oraz obsługą większej liczby języków. Integracja jest łatwiejsza dzięki różnym opcjom połączeń do pracy w sieci, a rozwiązania ZebraLink™ umożliwiają zdalne zarządzanie drukarkami.

### Zaawansowane funkcje

**Szybkość druku** do 356 mm/s (110Xi4™ i 140Xi4™) podnosząca wydajność w drukowaniu seryjnym i w automatycznych systemach etykietujących

Treść i nawigacja panelu **LCD** programowalne odpowiednio do potrzeb użytkownika

**Duży i czytelny panel LCD** upraszczający konfigurację

**Elastyczne interfejsy**, w tym jednoczesne połączenie równoległe/Ethernet

**Zaawansowana funkcja ostrzegania** o niskim poziomie taśmy i nośnika na wyświetlaczu LCD/przez e-mail

**Wbudowane narzędzia diagnostyczne i funkcje** regulacyjne zapewniające optymalną jakość druku

**RFID Ready** – teraz standardowo przygotowane do rozbudowy o funkcję RFID (110Xi4)

# OSIĄGAJ JESZCZE LEPSZE WYNIKI DZIĘKI WIĘKSZEJ WYDAJNOŚCI, ELASTYCZNOŚCI I ZWROTOWI Z INWESTYCJI.

## Wydajność, która Cię nie zawiedzie

Niezawodna w działaniu seria *Xi* o wytrzymałej i w całości metalowej konstrukcji pozwoli Ci zredukować przestoje w pracy.

**SZYBKIE:** Drukarki Xi4 łatwo dotrzymują kroku liniom produkcyjnym o dużej przepustowości.

- Modele Xi4 o szybkości druku 356 mm/s oferują jedną z najszybszych technologii na rynku, podnosząc wydajność w drukowaniu seryjnym oraz w automatycznych systemach etykietujących na liniach produkcyjnych.
- Duża szybkość przetwarzania i przepustowość zwiększają wydajność.
- Rozszerzona pamięć pozwala przechowywać więcej formatów etykiet, czcionek i grafiki.
- Trwały metalowy mechanizm głowicy drukującej zapewnia doskonałą jakość druku przez długi okres eksploatacji, redukując lub eliminując przerwy w pracy na wymianę głowicy drukującej.

**SOLIDNE:** W zastosowaniach krytycznych wymagających całodobowego cyklu pracy przez 7 dni w tygodniu każda minuta przestoju to strata pieniędzy. Dzięki drukarkom Xi4 wykorzystasz każdą sekundę czasu pracy.

- Od dawna sprawdzona platforma serii *Xi* jest zaprojektowana i skonstruowana tak, aby pracować non-stop, przez cały dzień, każdego dnia.
- Możesz szybko wykrywać i rozwiązywać problemy z drukarkami dzięki systemom wczesnego ostrzegania, które informują o potrzebie serwisowania głowicy drukującej i zmianie taśmy/nośnika, oraz korzystając z funkcji zdalnego zarządzania/monitorowania drukarek.

**TRWAŁE:** Drukarki Xi4 o wytrzymałości klasy przemysłowej sprawdzają się w najbardziej wymagających środowiskach roboczych.

- Mocna obudowa z grubej stali i metalowe elementy wewnętrzne są odporne na uderzenia i upadki.
- Części ruchome są osłonięte, co chroni je przed groźnym dla każdego urządzenia pyłem i brudem.
- Drukarki działają płynnie w szerokim zakresie temperatur i poziomów wilgotności.

## Elastyczność w specjalistycznych zastosowaniach etykietowania

- Obsługa wszelkiego rodzaju nośników, od papieru po specjalistyczne etykiety i kartoniki.
- Łatwa wymiana jednego rodzaju etykiet na inny.
- Zawsze doskonała, jednolita jakość druku na nośnikach o najszerszym zakresie grubości.
- Xi4 oferuje duży zakres szerokości druku i rozdzielczości odpowiednich do różnych zastosowań – od znakowania miniaturowych komponentów po etykiety zgodne ze standardami i etykiety szerokoformatowe (np. na beczki z chemikaliami).

## Wysoki zwrot z inwestycji

- Niezawodne działanie przez długi okres minimalizuje wymagania konserwacyjne i całkowity koszt eksploatacji.
- Jeden model drukarki i szeroki wybór materiałów marki Zebra do druku etykiet w różnych rozmiarach oferuje użytkownikowi rozwiązanie odpowiednie do najróżniejszych zadań druku, ograniczając potrzebę zakupu odrębnych drukarek do specjalistycznych zastosowań etykietowania.
- Opcja łączności bezprzewodowej eliminuje konieczność kosztownej modyfikacji okablowania przy każdej fizycznej rekonfiguracji zakładu.



# PRZYJAZNE DLA FIRMY

## FUNKCJE I OPCJE

Model Xi4 Zebry jest wyposażony w bogaty zestaw funkcji i opcji, dzięki którym drukarki są łatwe w konfiguracji, integracji i użyciu.

### Łatwa integracja

- Dostarczany z drukarką wewnętrzny serwer druku ZebraNet® 10/100 Print Server (Ethernet) oraz opcje bezpiecznej łączności bezprzewodowej 802.11b/g zaspokajają potrzeby rozwijających się środowisk sieciowych.
- Zdalna integracja i konserwacja drukarek Xi4 jest prosta dzięki narzędziom Zebry do scentralizowanego zarządzania udostępniającym zaawansowane funkcje rozwiązań ZebraLink™.

### Prosta instalacja

Instalacja i konfiguracja drukarek jest teraz bardzo prosta – wystarczy kilka kliknięć.

- Przejrzyste kreatory szybko prowadzą użytkownika poprzez konfigurację.
- Szybkie zmiany – czy podłączasz nową drukarkę, przenosisz używaną już drukarkę w inne miejsce, czy też dodajesz nowe funkcje.

### Automatyczna konfiguracja drukarek

Za pomocą nowej funkcji konfiguracji „lustrzanej” (Mirror) drukarki Xi4 mogą wykorzystać istniejącą infrastrukturę serwerową i automatycznie zastosować zdefiniowane przez użytkownika konfiguracje, w tym pliki, formaty, grafikę i oprogramowanie firmware.

### Programowalne menu

Użytkownik może projektować i tworzyć własne menu.

- Całe menu może teraz być zbudowane z elementów zdefiniowanych przez użytkownika.
- W drukarce można przechowywać różne profile i przełączać je odpowiednio do potrzeb.
- Dział indywidualizacji rozwiązań firmy Zebra (Development Services) służy dodatkową pomocą.

### Monitorowanie nośników

- Poziom nośników może być proaktywnie monitorowany.
- Nowa funkcja monitorowania nośników działa w czasie rzeczywistym.
- Drukarka ostrzega użytkownika, że kończy się taśma i nośnik, zanim w drukarce zabraknie materiałów.

### Rozwiązanie Enterprise Connector firmy Zebra

Drukuj sprawniej!

- Etykiety z kodem kreskowym możesz drukować bezpośrednio z systemu Oracle BI Publisher.
- Łatwa instalacja i zarządzanie.

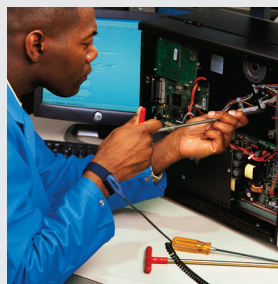
### ZebraNet™ Bridge Enterprise

Umożliwia instalowanie, zarządzanie i monitorowanie drukarek Xi4 z jednego komputera w dowolnym punkcie sieci globalnej – za pomocą przyjaznego dla użytkownika interfejsu w systemie Windows®.



### Oryginalne materiały eksploatacyjne Genuine Zebra™

Używając oryginalnych materiałów eksploatacyjnych Zebra, uzyskasz jednolitą jakość wydruków, ograniczysz przestoje i zwiększysz wydajność procesów druku. Każdy produkt z naszej oferty materiałów eksploatacyjnych wytwarzany jest za każdym razem dokładnie z tego samego materiału, aby użytkownicy zawsze uzyskiwali ostre, czytelne i zapewniające prawidłowe skanowanie wydruki bez potrzeby regulowania ustawienia zaczernienia w drukarce po zmianie rolki nośnika.



### Usługi serwisowe ZebraCare™

Aby ograniczyć przestoje drukarek oraz wynikające z nich przerwy w pracy i nieplanowane koszty napraw, wybierz umowę ZebraCare z naprawą w punkcie serwisowym lub naprawą u klienta. Jest to ekonomiczny sposób planowania corocznych wydatków na konserwację. W ramach umowy przeszkoleni technicy Zebry przywrócą drukarkę do stanu fabrycznego. Zebra oferuje szereg planów odpowiadających potrzebom budżetowym i biznesowym klientów.

# PODSTAWOWE DANE TECHNICZNE\*

## Nazwa drukarki

Xi4

## Wyposażenie standardowe

- Technologie druku: druk termotransferowy lub termiczny
- 32-bitowy procesor RISC 133 MHz
- Wbudowana pamięć Linear Flash 64 MB
- Pamięć SDRAM 16 MB
- Wewnętrzny zegar czasu rzeczywistego
- Zaawansowane liczniki etykiet/nośników
- Automatyczna kalibracja – drukarka przeprowadza kalibrację po włączeniu urządzenia lub zamknięciu głowicy drukującej przy użyciu ok. dwóch etykiet
- Systemy wczesnego ostrzeżenia – ostrzeżenia o niskim poziomie etykiet, niskim poziomie taśmy i potrzebie czyszczenia głowicy wyświetlane na panelu przednim oraz komunikaty ZebraLink
- Nowy panel przedni o pełnej funkcjonalności i duży, wielojęzyczny, podświetlany wyświetlacz LCD z programowanym przez użytkownika hasłem zabezpieczającym
- Przezroczysta pokrywa boczna zasobnika nośników – łatwe monitorowanie zużycia nośników bez potrzeby otwierania systemów drukarki
- Głowica cienkowarstwowa z systemem Element Energy Equalizer™ (E3™) zapewniającą wysoką jakość druku
- Port szeregowy RS-232 i dwukierunkowy port równoległy z automatycznym wykrywaniem
- Wewnętrzny serwer druku ZebraNet 10/100 Print Server (Ethernet)
- Dwa czujniki nośników – transmisyjny i refleksyjny, do wyboru przez oprogramowanie lub panel przedni
- Zgodność z normą ENERGY STAR® (140Xi4, 170Xi4™, 220Xi4™)

## Parametry pracy

### Parametry środowiskowe

- Temp. pracy: 5°C do 40°C (termotransferowa) 0°C do 40°C (termiczna)
- Temp. przechowywania/transportu: -40°C do 60°C
- Wilgotność pracy: 20-85% bez kondensacji
- Wilgotność przechowywania: 5-85% bez kondensacji

### Parametry elektryczne

- Uniwersalny zasilacz z korekcją współczynnika mocy (PFC) 90-264 V AC, 48-62 Hz
- Port szeregowy RS-232 i dwukierunkowy port równoległy z automatycznym wykrywaniem
- Port USB 2.0
- Zgodność z normą ENERGY STAR (140Xi4, 170Xi4, 220Xi4)

### Spełniane normy

- IEC 60950-1, EN 55022 klasa B, EN 55024, EN 61000-3-2, EN 61000-3-3

## Parametry nośników

### Etykiety

- Maks. wymiary rolki: średnica zew. 203 mm na rdzeniu o średnicy wew. 76 mm
- Grubość (etykieta i podkład): 0,076 mm do 0,305 mm
- Rodzaje nośników: ciągle składane, sztanconwane lub z czarnym znacznikiem
- Aby uzyskać optymalną jakość druku i wydajność drukarki, używaj oryginalnych materiałów eksploatacyjnych Zebra.

### Taśmy barwiące

- Taśma powinna mieć szerokość co najmniej taką jak nośnik.
- Maks. wymiary rolki: średnica zew. 81,3 mm na rdzeniu o średnicy wew. 25,4 mm
- Standardowe długości: 450 m lub 300 m; zapewnia stosunek rolki z nośnikiem do taśmy 3:1 i 2:1
- Układ taśmy: taśma zwijana stroną z barwnikiem na zewnątrz

### Rozwiązania ZebraLink

### Oprogramowanie

- ZebraDesigner™ Pro
- ZebraDesigner
- ZebraDesigner for XML
- ZebraNet™ Utilities 7.0
- ZebraNet Bridge Enterprise
- Zebra Enterprise Connector

### Praca w sieci

- Bezprzewodowy serwer druku ZebraNet Wireless Plus Print Server
- Serwer druku ZebraNet 10/100 Print Server

### Firmware

- Język programowania ZPL® lub ZPL II® – do wyboru przez oprogramowanie lub panel przedni
- Drukowanie z obsługą języka XML – bezpośrednia integracja systemów druku etykiet z kodami kreskowymi, eliminująca opłaty licencyjne i sprzętowe serwery drukarek oraz obniżająca koszty dostosowywania i programowania
- ZBI 2.1™ – pozwala drukarkom uruchamiać aplikacje, wydawać użytkownikom polecenia na panelu sterowania oraz korzystać z plików przechowywanych w drukarce jako źródła danych

## Czcionki/grafika/kody kreskowe

### Czcionki i zestawy znaków

- Druk wielojęzyczny zgodny ze standardem Unicode™
- Czcionki bitmapowe A do H i symbole GS – powiększanie do 10 razy, wysokość i szerokość niezależne
- Wyglądzana, skalowalna czcionka Ø (CG Triumvirate™ Bold Condensed) – powiększanie punkt po punkcie, wysokość i szerokość niezależne
- Znaki międzynarodowe: strona kodowa IBM® 850
- Zawiera UFST® firmy Monotype Imaging, Inc.
- 61 MB – pamięć nieulotna dostępna dla użytkownika do przechowywania pobieranych obiektów
- 12 MB – pamięć SDRAM dostępna dla użytkownika

### Grafika

Obsługa czcionek i grafiki definiowanych przez użytkownika – w tym znaków logo użytkownika

### Kody kreskowe

- Kody liniowe: Code 11, Code 39, Code 93, Code 128 z podkodami A/B/C i UCC Case C Codes, ISBT-128, UPC-A, UPC-E, EAN-8, EAN-13, UPC i EAN z rozszerzeniami 2- lub 5-cyfrowymi, Plessey, Postnet, standardowy 2 z 5, przemysłowy 2 z 5, przeplatany 2 z 5, Logmars, MSI, Codabar, Planet Code
- Kody dwuwymiarowe: Codablock, PDF417, Code 49, Data Matrix, MaxiCode, QR Code, MicroPDF417, TLC 39, GS1 DataBar (RSS), Aztec

### Opcje i akcesoria

- Nawijak
- Obcinak z odbiornikiem
- Składana pokrywa zasobnika nośników z oknem
- Trzpień na rolkę nośnika o średnicy rdzenia 76 mm lub 40 mm
- Interfejs aplikatora
- Czcionki skalowalne i międzynarodowe

### Materiały eksploatacyjne

Aby zapewnić optymalną jakość druku i wydajność wszystkich naszych drukarek, Zebra zdecydowanie zaleca używanie oryginalnych materiałów eksploatacyjnych marki Zebra w ramach kompletnego rozwiązania. Drukarka Xi4 przeznaczona jest do współpracy tylko z oryginalnymi głowicami drukującymi Zebra, co zapewnia maksymalne bezpieczeństwo i jakość druku.



## Regionalne biuro handlowe dla Europy Środkowo-Wschodniej

ul. Annapol 4a, 03-236 Warszawa, Polska

Telefon: +48 22 38 01 900 Faks: +48 22 38 01 901 E-mail: warsaw@zebra.com Internet: www.zebra.com

## Inne placówki w regionie EMEA

Centrala EMEA: Wielka Brytania

Europa: Francja, Hiszpania, Holandia, Niemcy, Rosja, Szwecja, Turcja, Włochy Bliski Wschód i Afryka: Dubaj, RPA

\*Specyfikacje mogą ulec zmianie bez powiadomienia.

©2014 ZIH Corp. ZebraLink, ZebraDesigner, ZebraNet, Element Energy Equalizer, E<sup>3</sup> oraz wszystkie nazwy i numery produktów są znakami handlowymi Zebra, a Zebra, obraz głowy Zebrzy, ZebraNet, ZPL i ZPL II są zarejestrowanymi znakami handlowymi firmy ZIH Corp. Wszelkie prawa zastrzeżone. ENERGY STAR i znak ENERGY STAR są zarejestrowanymi znakami rządu Stanów Zjednoczonych. IBM jest znakiem handlowym lub zarejestrowanym znakiem handlowym firmy International Business Machines Corporation w Stanach Zjednoczonych i/lub innych krajach. CG Triumvirate i UFST są znakami handlowymi firmy Monotype Imaging, Inc., które mogą być zarejestrowane w niektórych krajach. Wszystkie pozostałe znaki handlowe należą do odpowiednich właścicieli.